

L'Association Volcanologique Européenne (L.A.V.E) propose une exposition sur les volcans d'Europe. Elle est constituée de 12 panneaux présentant des volcans ou des régions volcaniques d'Europe et de France d'Outremer.

Un film, montage d'images réalisées par les adhérents de l'association, l'illustre de façon vivante et spectaculaire.



*Etna, Italie. © Santo Scalia  
photothèque de L.A.V.E*



*Éruption sur le Piton de la Fournaise, La Réunion.  
©Pascal Blondé, photothèque de L.A.V.E.*

### L . A . V . E

pour tout renseignement complémentaire concernant cette exposition (disponibilité, prix) et pour la réserver, contacter :  
Patrick MARCEL

Secteur pédagogique de L.A.V.E  
par mail : [marcelpatrick@wanadoo.fr](mailto:marcelpatrick@wanadoo.fr)  
par téléphone : +33 (0)3 84 25 30 53

Pour plus de renseignements sur l'association, consulter son site internet :  
<http://www.lave-volcans.com>

**L'ASSOCIATION VOLCANOLOGIQUE  
EUROPÉENNE**  
7 rue de la Guadeloupe 75018 PARIS - FRANCE  
Tél : +33 (0) 1 42 05 72 57

# VOLCANS ACTIFS D'EUROPE



*L'exposition aborde aussi les volcans français d'outremer, comme ceux de la Réunion.*

UNE EXPOSITION DE  
**L'ASSOCIATION  
VOLCANOLOGIQUE  
EUROPÉENNE**

# LE CONTENU DE L'EXPOSITION

Outre les douze panneaux, divers éléments sont proposés qui permettent d'enrichir l'exposition. Un DVD d'images réalisées par les adhérents de l'association sur les volcans du monde entier l'illustre de façon spectaculaire. Nous proposons également des compléments :



Deux exemples de panneaux de l'exposition : «Santorin», et «l'archipel des Açores».

## LES 12 PANNEAUX

L'exposition est constituée de 12 panneaux qui associent textes, cartes et photographies.

Elle présente les principaux volcans d'Europe et des départements d'outre-mer français, l'activité volcanique qui les caractérise, le récit d'éruptions célèbres...

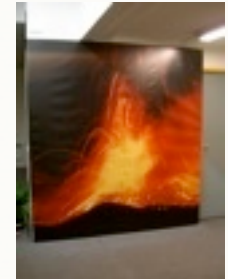
Conçue dans un souci pédagogique, cette exposition comporte des textes et des schémas clairs et accessibles à un large public.

Les 12 destinations volcaniques proposées sont les suivantes :

Chaîne des Puys, Montagne Pelée, La Réunion, Etna, Lipari, Stromboli, Vulcano, Vésuve, Santorin, Canaries, Islande, Açores.

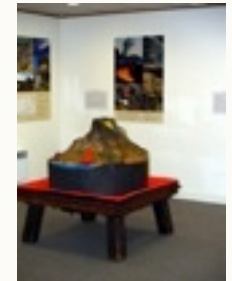
## LA GRANDE TOILE «ÉRUPTION»

Représentant une magnifique explosion de l'Etna, elle mesure 2,10 m de haut pour 1,50 m de large. Placée à l'entrée de l'exposition, elle propose une entrée en matière spectaculaire dans le monde des volcans.



## LA MAQUETTE DE VOLCAN

Elle permet de comprendre le cheminement du magma de l'intérieur de l'édifice volcanique jusqu'à la surface. Différentes formes d'éruption y sont représentées. Elle constitue un support pédagogique exceptionnel pour se représenter les phénomènes volcaniques.



## LA COLLECTION DE ROCHES

Prélevés sur les volcans du monde entier par les adhérents de l'association lors de leurs voyages, ces échantillons de roches issues du refroidissement de la lave illustrent la grande diversité des produits rejetés par les volcans en fonction des types d'éruptions. Qu'ils soient fragments de coulées ou projectiles, basalte ou pierre ponce, ils portent tous les indices d'une histoire mouvementée.

